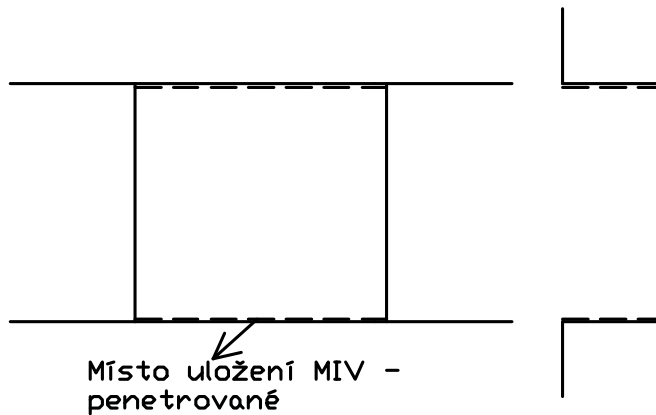


Meziokenní izola ní vložka MIV IZO

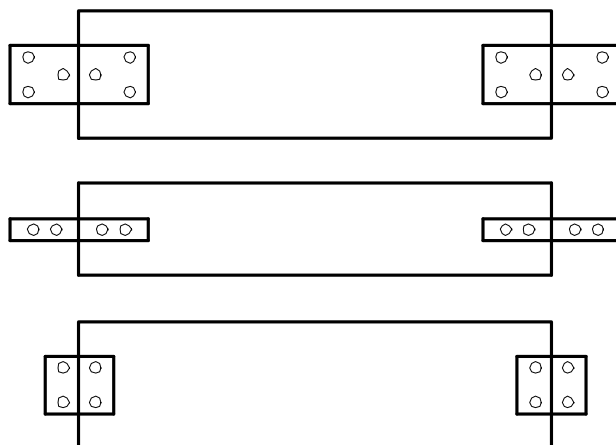
Meziokenní izola ní vložka (dále jen MIV IZO) je prefabrikovaný stavební prvek. Skládá se ze specieln profilovaného hliníkového rámu, který umožní uje optimální vsazení a uchycení okenního rámu, v etn protažení a uložení vn j-ího parapetu.

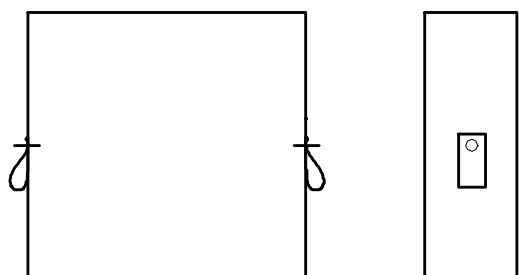
Postup montáže

- 1) Panely (horní a dolní) musí být na úložných plochách ádn za i-t ny a napu-t ny penetra ním nát rem. P ed uložení do p ípraveného otvoru se z MIV IZO sejme ochranná fólie a p ekontroluje kompletlost výrobku.

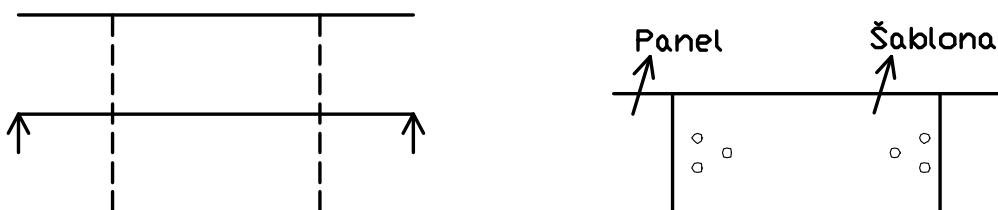


- 2) Na MIV IZO se p íroubují do p edvrtaných otvor horní a dolní kotvící prvky. Ve-kerá manipulace se provádí pomocí textilních drflák , které jsou na svislých profitech MIV IZO tak, aby nedo-šlo k po-kození krycích vrstev (hlavn í sádrokartonu).

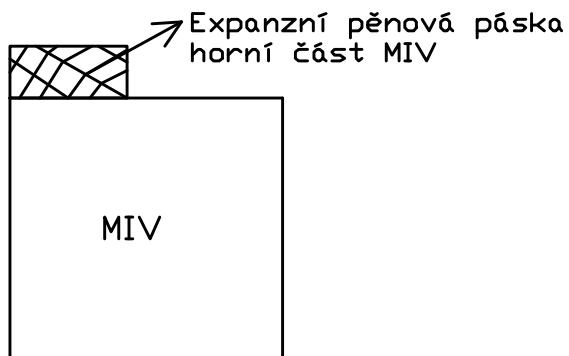




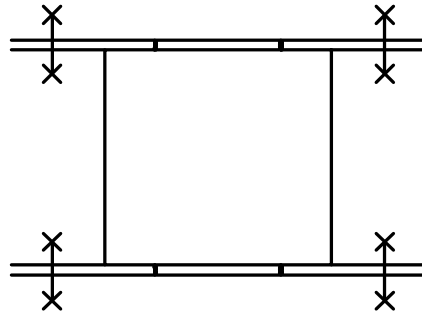
- 3) V této fázi je možné provést konečnou barevnou úpravu exteriérové (exteriérové) strany.
- 4) Před osazením do připraveného otvoru je nezbytné (nejlépe pomocí šablony) předvrtat v panelu otvory pro kotvicí šrouby a tyto osadit protikusem (hmotinkou).



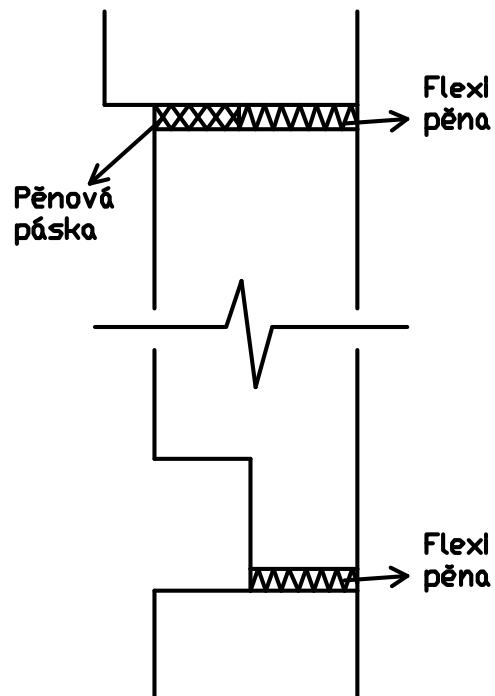
- 5) Před usazením MIV IZO se na horní část hliníkového rámu nalepí předstlaená impregnovaná polyuretanová páska v tloušťce doporučené výrobcem - dle velikosti montážní spáry.



- 6) Následuje vlastní uložení MIV IZO, která se zaklínuje do svislé polohy a provede se ukotvení pomocí –roub do p edvrtných otvor .

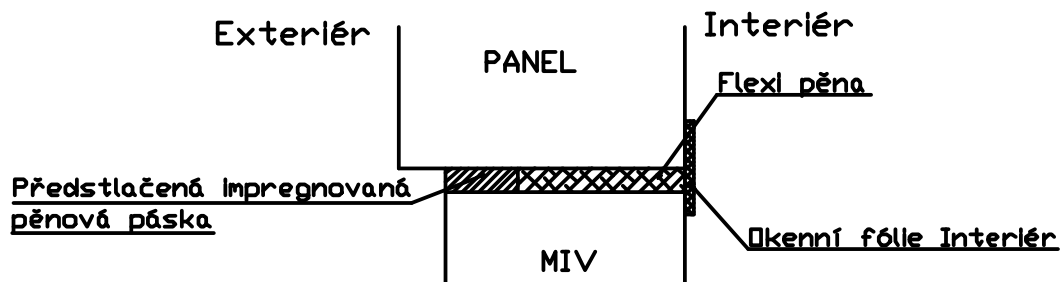


- 7) Dále provedeme zapravení montážních spár ó horní a dolní flexi p nou pomocí aplika ní pistole.

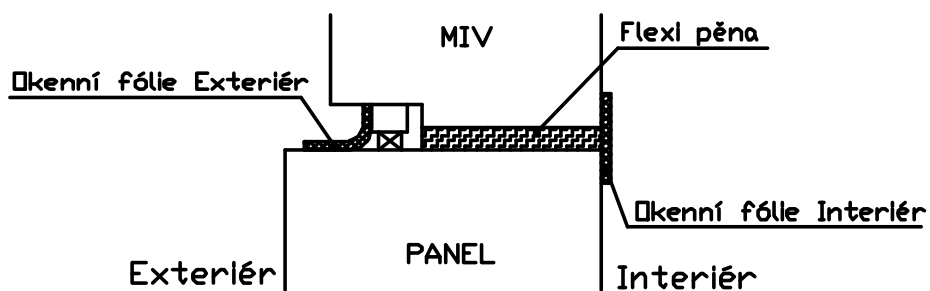


- 8) Po vyzrání flexi p ny následuje zali–tování specielní **okenní fólií ó interiér** a z vn j–í strany pak **okenní fólií ó exteriér**. Stejn se provede i úprava hliníkového profilu, který nebude p ekřývat okenní rám. Následn se odstraní manipula ní popruhy.

Detail v nadpraží



Detail u parapetu



- 9) Před montáží okenních rámců se nalepí expanzní páska na odsazení hliníkového profilu. Okenní rám se usadí a provede se upevnění do hliníkového rámu MIV IZO, který je dimenzován tak, aby zaručil maximální pevnost upevnění (v místě kotvení okenního rámu je tloušťka Al rámu 4 mm). Po ukotvení se montážní spára vyplní flexi pěnou a z interiérové strany se nalepí speciální **okenní fólie Interiér**. V případě, že MIV IZO je usazena na hranici požárních úseků, použije se speciální protipožární páska.

MIV IZO je certifikována na požární odolnost EI 60 (i o)/ EW 60 (i o)